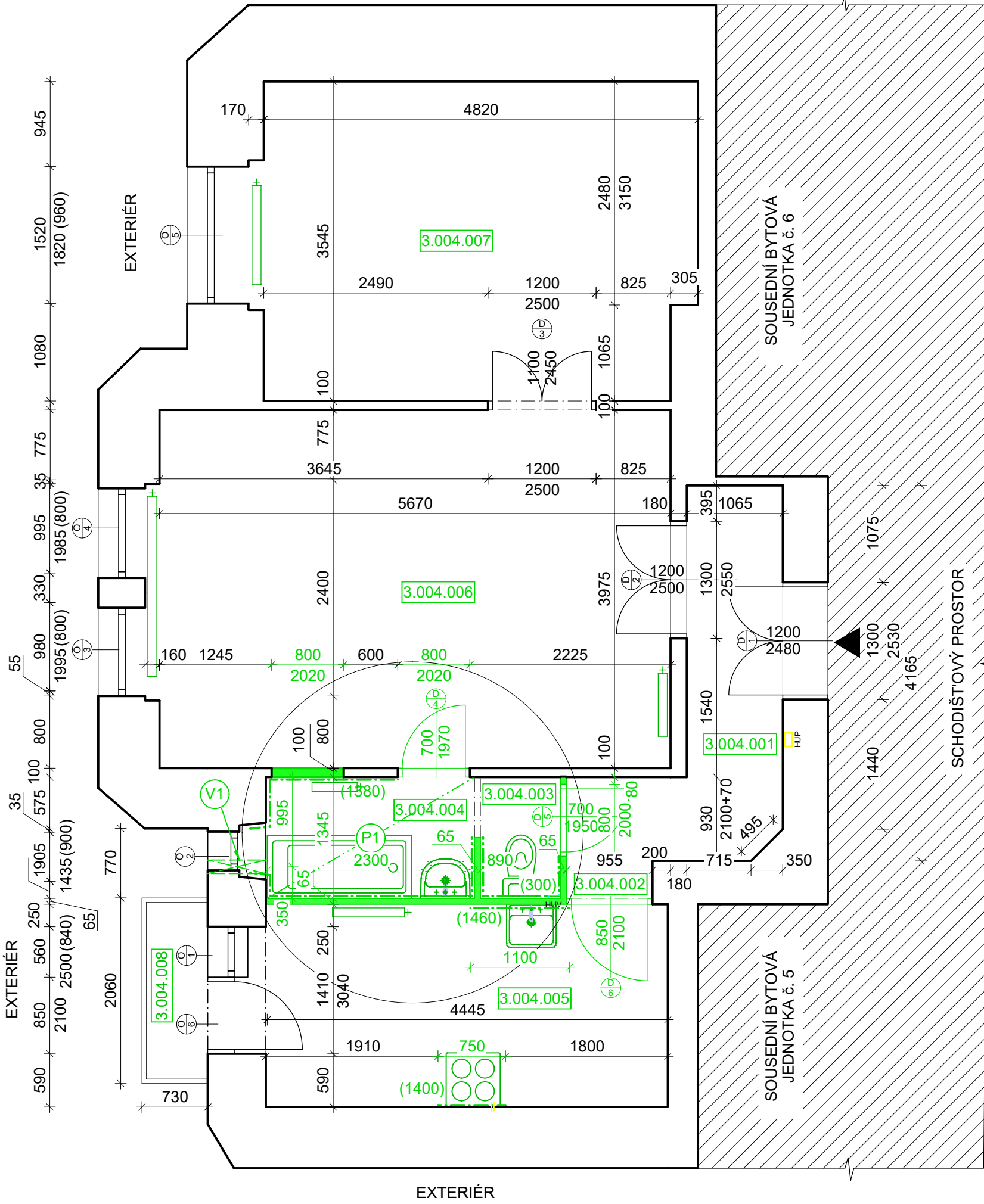
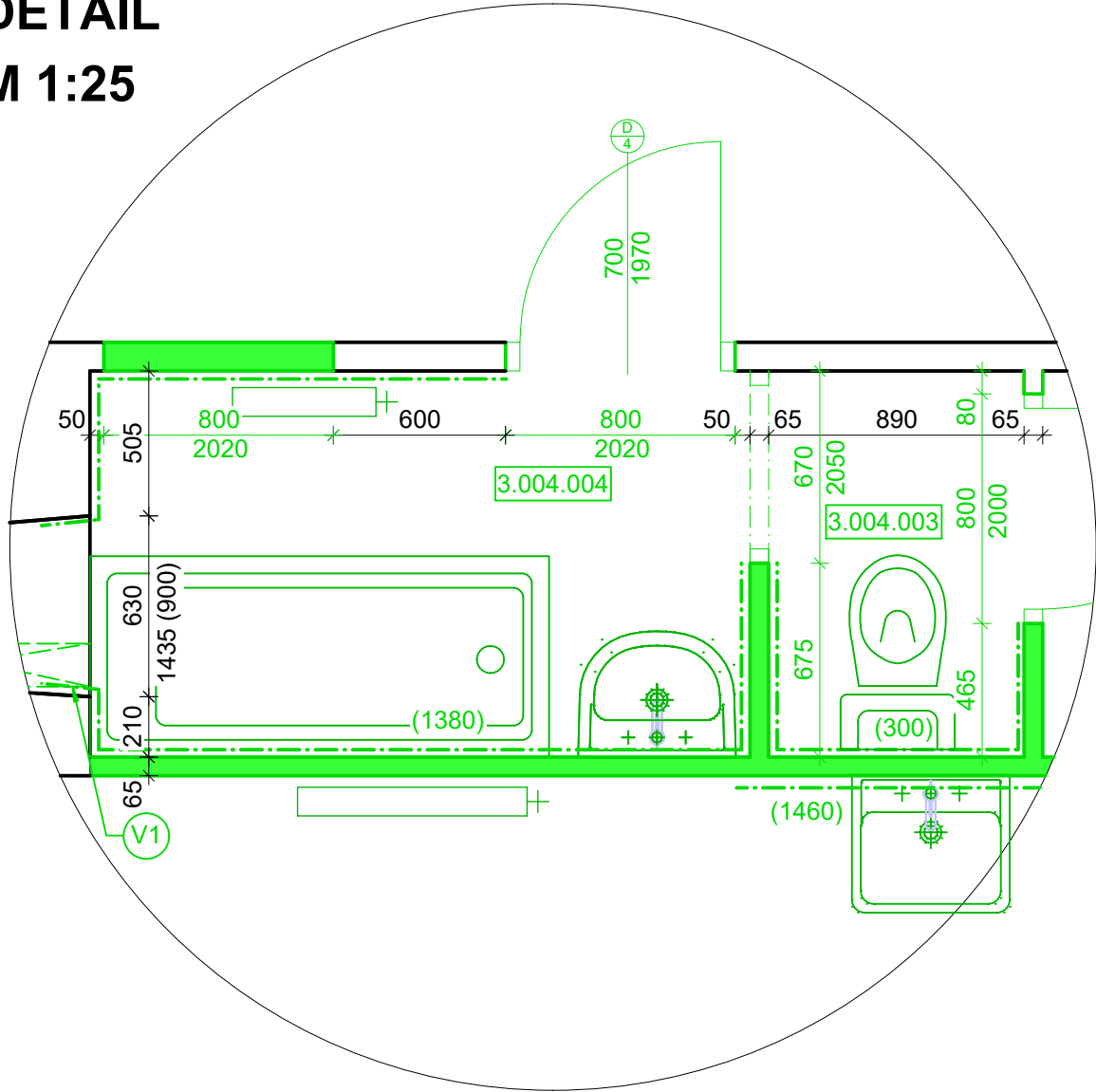


VACHOVA 3, b.č. 4

EXTERIÉR



DETAIL
M 1:25



LEGENDA ZNAČENÍ

- STÁVAJÍCÍ KONSTRUKCE
- BOURANÉ KONSTRUKCE
- NEŘEŠENÁ ČÁST
- PLYNOVÝ KOTEL
- VSTUP DO BYTOVÉ JEDNOTKY
- VODOMĚR S UZÁVĚREM
- HLAVNÍ PŘÍVOD PLYNU - PLYNOMĚR
- VÝVOD PLYNU

LEGENDA MÍSTNOSTÍ

OZNAČENÍ	NÁZEV MÍSTNOSTI	PLOCHA [m²]	PODLAHA	SV. VÝŠKA STROPU [mm]
3.004.001	PŘEDSÍŇ	4,38	DŘEVĚNNÉ PARKETY	3270
3.004.002	CHODBA	1,47	DŘEVĚNNÉ PARKETY	3250
3.004.003	WC	1,20	BETONOVÁ DLAŽBA	3250
3.004.004	KOUPELNA	3,10	BETONOVÁ DLAŽBA	2310
3.004.005	KUCHYŇ	10,58	DŘEVĚNNÉ PARKETY	3270
3.004.006	OBÝVACÍ POKOJ	22,54	DŘEVĚNNÉ PARKETY	3255
3.004.007	POKOJ	16,26	DŘEVĚNNÉ PARKETY	3300
3.004.008	BALKON	1,50	KERAMICKÁ DLAŽBA	3620

CELKOVÁ PLOCHA MÍSTNOSTÍ 61,03

LEGENDA DVEŘÍ

OZNAČENÍ	TYP KŘÍDLA	TYP ZÁRUBNĚ	ORIENTACE	ŠÍŘKA [mm]	VÝŠKA [mm]
D01	STÁVAJÍCÍ DŘEVĚNÉ	STÁVAJÍCÍ OBLOŽKOVÁ	LEVÉ DVOUKŘÍDLÉ	1200	2500
D02	STÁVAJÍCÍ DŘEVĚNÉ	STÁVAJÍCÍ OBLOŽKOVÁ	LEVÉ DVOUKŘÍDLÉ	1200	2500
D03	STÁVAJÍCÍ DŘEVĚNÉ	STÁVAJÍCÍ OBLOŽKOVÁ	LEVÉ DVOUKŘÍDLÉ	1100	2450
D04	STÁVAJÍCÍ DŘEVĚNÉ	STÁVAJÍCÍ OBLOŽKOVÁ	LEVÉ JEDNOKŘÍDLÉ	700	1970
D05	STÁVAJÍCÍ DŘEVĚNÉ	STÁVAJÍCÍ OBLOŽKOVÁ	PRAVÉ JEDNOKŘÍDLÉ	700	1950
D06	STÁVAJÍCÍ DŘEVĚNÉ	STÁVAJÍCÍ OBLOŽKOVÁ	PRAVÉ JEDNOKŘÍDLÉ	850	2100

LEGENDA OKEN

OZNAČENÍ	TYP OKNA	ŠÍŘKA [mm]	VÝŠKA [mm]	PARAPET [mm]
O01	STÁVAJÍCÍ PLASTOVÉ	560	2500	840
O02	STÁVAJÍCÍ PLASTOVÉ	570	1430	900
O03	STÁVAJÍCÍ PLASTOVÉ	980	1995	800
O04	STÁVAJÍCÍ PLASTOVÉ	995	1985	800
O05	STÁVAJÍCÍ PLASTOVÉ	1520	1820	960
O06	STÁVAJÍCÍ PLASTOVÉ	850	2100	-

- V1 JÁDROVÝ VRT PRO POTRUBÍ VZT, PRŮMĚR 110, v. 3,05 m
- P1 STÁVAJÍCÍ PODHLED KE ZBOURÁNÍ - MOCNOST NEZNÁMÁ, S.V. 2,31 m

POZNÁMKA:

- FOTODOKUMENTACE STÁVAJÍCÍHO STAVU JE SOUČÁSTÍ TECHNICKÉ ZPRÁVY.
- V KUCHYNI, KOUPELNĚ A WC BUDOU DEMONTOVÁNY OBKLADY.
- OTOPNÁ TĚLESA BUDOU DEMONTOVÁNA A NAHRAZENA NOVÝMI.
- VEŠKERÉ ROZVODY ZTI, ELEKTROINSTALACÍ DEMONTOVÁNY.
- PŘÍVOD PLYNU KE SPORÁKU BUDE DEMONTOVÁN.
- POLOHA STOUPACÍHO POTRUBÍ NEBYLA PŘI PROHLÍDCE BYTU ZJIŠTĚNA.
- NAD KOUPELNOU JE SNÍŽENÝ PODHLED, NAD KTERÝM JE ÚLOŽNÝ PROSTOR. PODHLED BUDE DEMONTOVÁN.
- NA BALKONĚ BUDOU ODSTRANĚNY NESOUDRŽNÉ VRSTVY. ZÁBRADLÍ BUDE OČIŠTĚNO A NOVĚ NATŘENO.
- DŘEVĚNÉ PARKERY BUDOU REPASOVÁNY.
- STÁVAJÍCÍ PLASTOVÁ OKNA BUDOU ZACHOVÁNA.
- STÁVAJÍCÍ DVEŘE D4 (ZÁRUBEŇ I KŘÍDLO) BUDOU PŘEMÍSTĚNÉ DO NOVÉ VYTVOŘENÉHO OTVORU, TYTO DVEŘE BUDOU REPASOVÁNY. STÁVAJÍCÍ DVEŘE NA ZÁCHOD D5 BUDOU DEMONTOVÁNY, STÁVAJÍCÍ KŘÍDLO BUDE REPASOVÁNO A OSAZENO DO NOVÉ OBLOŽKOVÉ ZÁRUBNĚ, KTERÁ BUDE KOPIÍ ZÁRUBNÍ STÁVAJÍCÍCH. NOVÉ DVEŘE D6 (ZÁRUBEŇ I KŘÍDLO) BUDOU VZHLEDOVOU KOPIÍ OSTATNÍCH DVEŘÍ BJ. ZBYLÉ STÁVAJÍCÍ VNITŘNÍ DVEŘE BUDOU ZACHOVÁNY A REPASOVÁNY.
- VSTUPNÍ BYTOVÉ DVEŘE BUDOU REPASOVÁNY.

TATO DOKUMENTACE SLOUŽÍ PRO ÚČELY PŘEDÁNÍ STAVBY V ROZSAHU DLE VYHL.Č. 499/2006 SB. JE URČENA SVÝM ROZSAHEM A PODROBNOSTMI ŘEŠENÍ PRO VÝBĚR ZHOTOVITELÉ STAVBY A NÁSLEDNOU REALIZACI. DOKUMENTACE STANOVUJE ZÁSADY, PODMÍNKY, NÁVRHY A PRINCIPY PRO DALŠÍ PŘÍPRAVU STAVBY. ÚDAJE V TĚTO DOKUMENTACI UVEDENÉ NELZE CHÁPAT A VYKLÁDAT SAMOSTATNĚ, ALE VŽDY V KONTEXTU VŠECH OSTATNÍCH ÚDAJŮ V DOKUMENTACI JAKO CELKU OBSAŽENÝCH (JAK V TEXTOVÉ TAK TAKÉ VÝKRESOVÉ ČÁSTI DOKUMENTACE).

JAKÁKOLIV ZMĚNA V DOKUMENTACI, KTERÁ MĚNÍ JEJÍ ZÁSADY, INDIVIDUÁLNĚ NEPROJEDNANÁ A NEOBJEDNANÁ U ZHOTOVITELÉ DOKUMENTACE, BUDE POKLÁDÁNA ZA PORUŠENÍ ZÁSAD TECHNICKÉHO ŘEŠENÍ A ZPRACOVATEL SI VYHRAŽUJE PRÁVO PÍSEMNĚ INFORMOVAT O TĚTO SKUTEČNOSTI STAVEBNÍ ÚŘAD.

Z1			
OZNAČENÍ	PODROBNOSTI O ZMĚNĚ	DATUM	PODPIS

D2C

PROJEKT group s.r.o.

Gebauerova 4502/18 IČ: 07289227
615 00 Brno - Židenice DIČ: CZ07289277
+420 728 187 310 www.d2c.cz

Zodpovědný projektant

Ing. et Ing. Lukáš Císař

Vypracoval

Ing. Jakub Jirčík

Místo stavby: Vachova 39/3, 602 00 Brno	Zakázkové číslo:	2020_132
Investor: Statutární město Brno, Dominikánské náměstí 196/1, 602 00 Brno	Datum:	25.01.2021
Stavba: ULICE VACHOVA 3 - OPRAVA BYTU č. 4	Stupeň:	DPS
	Měřítko:	1:50
Část stavby:	Číslo výkresu:	Číslo paré:
Část PD: D.1.1 Architektonicko-stavební řešení		
Obsah výkresu: PŮDORYS - BOURANÉ KONSTRUKCE	D.1.1.b.2	